

CODE OF CONDUCT
COMPANY

Vastuullisuusraportoinnin perusteet pk-yrityksille

Sanna Kalliokoski

Eettisesti kestävä työelämän asiantuntija

Code of Conduct Company

sanna@codeofconduct.fi

CODE OF CONDUCT
COMPANY

Taustaa kestävyysraportoinnille

Yritysvastuun ”sääntelytsunami”

Kiertotalouden toimintaohjelma & ekosuunnitteluasetus (ESPR)

Kestävyysraportointidirektiivi (CSRD)

Vihreän kehityksen ohjelma (Green Deal)

Taksonomia-asetus

Kestävän rahoituksen tiedonantoasetus (SFDR)

Metsäkatoasetus

Kestävyttä edistävä kemikaalistrategia

Pakkaus- ja pakkausjäteasetus

Rakennusten energiatehokkuusdirektiivi

Yritysvastuudirektiivi (CSDDD)

Green claims - viherpesudirektiivi

Pakkotyöasetus

EU:n kestävän rahoituksen sääntelykokonaisuus

Finanssimarkkinatoimijat

- Tiedonantovelvoiteasetus (**SFDR**)
 - Kestävyyseriskit ja haitalliset kestävyysvaikutukset
 - Kestävyyttä edistävät sijoitukset

Yritykset

- Kestävyyseraportointidirektiivi (**CSRD**): Kestävän kehityksen tietojen raportointi
- **Taksonomia-asetus**: Kestävien taloudellisten toimien kehys
 - Tieteelliseen tietoon pohjautuvat tekniset arviointikriteerit kestäville taloudellisille toiminnoille
 - Auttaa kohdistamaan rahavirrat kestäviin investointeihin

Kestävien taloudellisten toimien kehys (taksonomia)

Yritysten kestävä toimintaa koskeva huolellisuusvelvoite (CSDDD)

Vihreän kehityksen ohjelma "Green Deal"

Ilmastoneutraali
Eurooppa 2050

Due diligence –prosessi



Value chain overview — showing where our material sustainability-related impacts (crucial) and our material sustainability-related risks occur across our full value chain



Positive impacts

- 1 Renewable energy deployment
- 2 Local jobs and educational opportunities

Negative impacts

- 1 Use of virgin materials
- 2 Natural resources exploitation and land-use change
- 3 Habitat loss from land degradation

Sustainability-related risks

- 1 Transition climate-related risk
- 2 Physical climate-related risks
- 3 Availability of materials and components
- 4 Supplier misconduct related to human rights
- 5 Local community interests and concerns
- 6 Indigenous Peoples' consent



CODE OF CONDUCT
COMPANY

Vastuullisuuteen liittyviä kehikoita

Raportointi- ja vastuullisuuskehikoita

CSRD & ESRS

Taksonomia-asetus

GRI (Global Reporting Initiative)

Sustainability Accounting Standards Board (Sasb.org) Materiality Map

SDG (Sustainable Development Goals)

Global Compact

TCFD

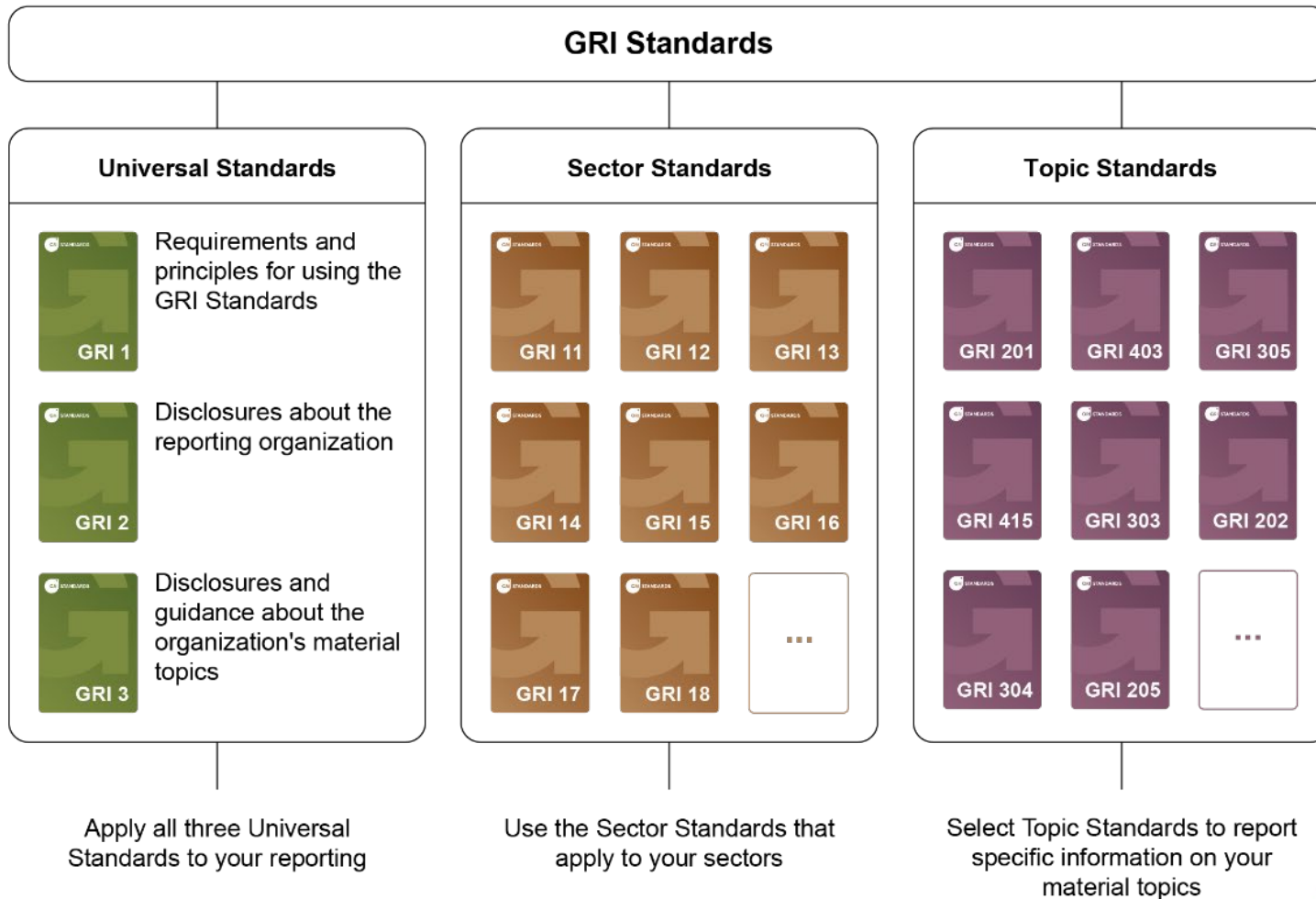
GHG Protocol

Agenda 2030 - YK:n kestävä kehityksen tavoitteet

UN Sustainable Development Goals (SDGs)



GRI



Global Reporting Initiative (GRI) on kansainvälinen aloite, jonka tavoitteena on luoda yleisesti hyväksytty toimintamalli yhteiskuntavastuun raportointiin. GRI-ohjeistoa rakennetaan eri sidosryhmien välisenä yhteistyöhankkeena.

Global Compact aloite ja Communication on Progress (CoP) reporting



Global Compact
Network Finland



HUMAN RIGHTS

Ihmisoikeudet

Periaate 1: Yritysten tulee tukea ja kunnioittaa yleismaailmallisia ihmisoikeuksia omassa vaikutuspiirissään.

Periaate 2: Yritysten tulee huolehtia, että ne eivät ole osallisina ihmisoikeuksien loukkauksiin.



LABOUR

Työelämä

Periaate 3: Yritysten tulee vaalia yhdistymisvapautta sekä kollektiivisen neuvotteluoikeuden tehokasta tunnustamista.

Periaate 4: Yritysten tulee tukea kaikenlaisen pakkotyön poistamista.

Periaate 5: Yritysten tulee tukea lapsityövoiman käytön tehokasta poistamista.

Periaate 6: Yritysten tulee tukea työmarkkinoilla ja ammatinharjoittamisen yhteydessä tapahtuvan syrjinnän poistamista.



ENVIRONMENT



ANTI-CORRUPTION

Ympäristö

Periaate 7: Yritysten tulee tukea varovaisuusperiaatetta ympäristöasioissa.

Periaate 8: Yritysten tulee tehdä aloitteita, jotka edistävät vastuullisuutta ympäristöasioissa.

Periaate 9: Yritysten tulee kannustaa ympäristöystävällisten teknologioiden kehittämistä ja levittämistä.

Korruption vastaisuus

Periaate 10: Yritysten tulee toimia kaikkia korruption muotoja vastaan, mukaan lukien kirstys ja lahjonta.

CODE OF CONDUCT
COMPANY

Miksi ja kenelle raportoida?

Tavoite

VSME-standardin tavoitteena on tukea mikro- ja pk-yrityksiä:

- a) tuottamaan tietoa, joka auttaa tyydyttämään niiden suurten yritysten tiedontarpeet, jotka pyytävät kestävyystietoja toimittajiltaan;
- b) tuottamaan tietoa, joka auttaa tyydyttämään lainanantajien/luottojen tarjoajien ja sijoittajien tiedontarpeet ja auttaa siten yrityksiä rahoituksen saannissa;
- c) parantamaan kohtaamiensa kestävyyskysymysten eli ympäristöön liittyvien ja sosiaalisten haasteiden, hallintaa. Tämä tukee niiden kilpailukykyistä kasvua ja parantaa niiden kestokykyä lyhyellä, keskipitkällä ja pitkällä aikavälillä;
- d) edistämään kestävämpää ja osallistavampaa taloutta.

Sisältövaatimukset

- Standardissa asetetaan vaatimukset, joiden avulla yritys voi antaa asiaankuuluvaa tietoa siitä:
 - a) miten sen liiketoiminnalla on ollut ja todennäköisesti on kielteisiä vaikutuksia ihmisiin tai ympäristöön; ja
 - b) mitkä ja miten ympäristöön ja yhteiskuntaan liittyvät seikat ovat vaikuttaneet tai todennäköisesti vaikuttavat sen taloudelliseen asemaan, tulokseen ja rahavirtoihin.
- Kestävyysraportin on tarjottava tietoja, jotka ovat merkityksellisiä, luotettavia, vertailukelpoisia, ymmärrettäviä ja todennettavissa.

Raportoinnin hyödyt

- 1) Liiketoimintamahdollisuudet
- 2) Rahoituksen hinta ja saatavuus
- 3) Riskienhallinta
- 4) Luottamuksen, maineen ja sidosryhmäsuhteiden rakentaminen
- 5) Kilpailuetu
- 6) Resurssitehokkuus
- 7) Yrityskulttuurin kehittäminen ja työntekijöiden sitoutuminen

Vastuullisuudesta kiinnostuneet sidosryhmät

- **Arvoketju** – esim. toimittajat tai asiakkaat: esim. erilaiset päästötavoitteet, ihmisoikeuksien kunnioittaminen, rahanpesun ja terrorismirahoituksen estäminen, eettiset periaatteet, vastuullisuuteen liittyvät vaikutukset
- **Rahoittajat:** rahan hinta korreloi riskin kanssa
- **Sijoittajat ja osakkeenomistajat:** mikä voi vaikuttaa yrityksen arvoon?
- **Vakuutusyhtiöt:** Vakuutusmaksun hinta korreloi riskin kanssa
- **Paikallisyhteisöt:** Millaisia vaikutuksia yrityksellä on esim. ympäristöön, työllisyyteen, investointeihin ja infrastruktuuriin
- **Työntekijät/mahdolliset työntekijät:** vastuullisuuteen liittyvät vaikutukset
- **Media:** ?

- **Viranomaiset:** lakien ja määräyksien noudattaminen

CODE OF CONDUCT
COMPANY

Vastuullisuus osaksi arkea

Osaksi arkea

- Yhdistä vastuullisuus yrityksesi syyhyn olla olemassa (purpose)
- Johtaminen, strategia, liiketoimintasuunnitelmat, päätöksenteko ja tavoitteet
- Hankinnat, tuotanto ja asiakaspalvelu
- Viestintä ja yhteisöllisyys

**EI ERILLISTÄ
TOIMINTAA!**

Vastuullisuuden kolme osa-aluetta

Vaikutukset ympäristöön (E)

Ilmastonmuutos
Luonnon monimuotoisuus
Luonnonvarat
Saastuttaminen ja jätteet
Veden käyttö
Energian käyttö
Raaka-ainehankinta

Vaikutukset ihmisiin (S)

Tasa-arvo ja yhdenvertaisuus
Tuotevastuu
Johtaminen
Vastuulliset hankinnat
Työolot
Yksityisyys
Ihmisoikeudet
Diversiteetti & inkluusio

Vaikutukset yhteiskuntaan ja yritykseen (G)

Toimintatavat
Hallinto
Eettinen päätöksenteko
Korruption ehkäisy
Reilu kilpailu
Kirjanpito
Veronmaksu

Vastuullisuusohjelma

1. Tunnista vaikutukset
2. Priorisoi vaikutukset
3. Aseta tavoitteet
4. Tee tarvittavat linjaukset ja päätökset (kirjallisina)
5. Toteuta toimet
6. Hanki sertifiointeja
7. Seuraa ja raportoi edistymistä

Liite B: Kestävyyssaiheet

YMPÄRISTÖ

- Ilmastonmuutos
- Pilaantuminen
- Vesivarat ja merten luonnonvarat
- Biologinen monimuotoisuus ja ekosysteemit
- Resurssien käyttö ja kiertotalous

24.1.2025

SOSIAALISET ASPEKTIT

- Oma työvoima
- Arvoketjun työntekijät
- Vaikutusten kohteena olevat yhteisöt
- Kuluttajat ja loppukäyttäjät

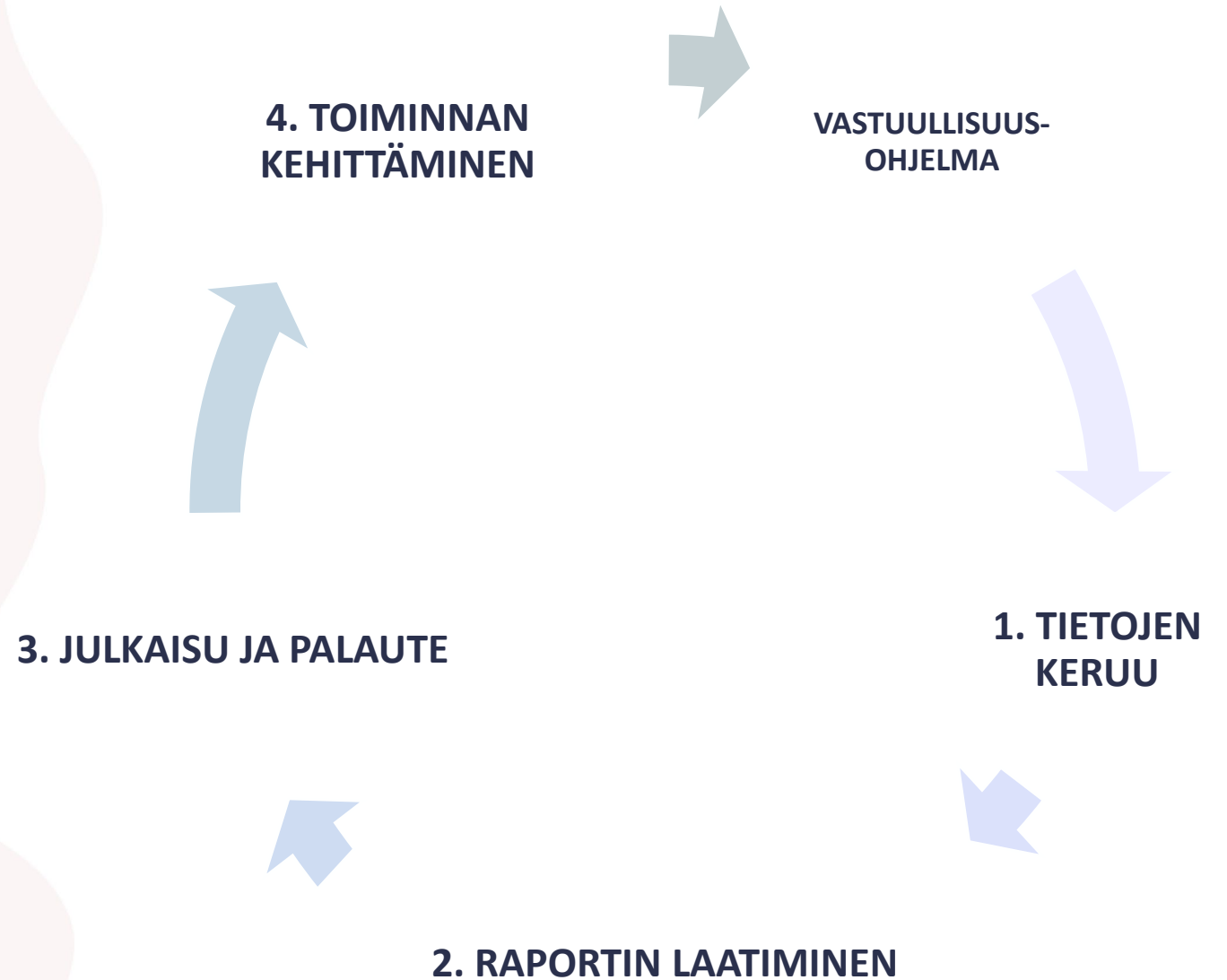
LIIKETOIMINNAN HARJOITTAMINEN

- Liiketoiminnan harjoittaminen

CODE OF CONDUCT
COMPANY

Miten raportoida?

Raportointi- prosessi



1. Tietojen keruu

- 1) Kartoita mitä tietoja tarvitset
- 2) Kerää raaka-dataa ja muita tietoja säännöllisesti ja jatkuvasti exceliin

2. Raportin laatiminen

- 1) Varaa aikaa raportin kirjoittamiseen / päivittämiseen hyvissä ajoin
- 2) Kirjoita vastaukset standardin vaatimukseen valitun laajuuden mukaisesti erilliseen dokumenttiin, jossa vastaukset on kirjoitettu auki narratiiviin
- 3) Halutessasi mieti visuaalisia аспекteja

3. Julkaisu ja palaute

- 1) Julkaise (halutessasi) ja jaa raportti sidosryhmille
- 2) Viesti (halutessasi) raportista somessa tai muissa välineissä
- 3) Älä unohda sisäistä viestintää!
- 4) Pyydä palautetta

Viestintä

- Verkkosivut
- Sosiaalinen media
- Asiakas- ja uutiskirjeet
- Pakkaus ja tuoteinformaatio
- Raportit ja sertifikaatit
- Käytännön esimerkit ja tarinat
- Kumppanuudet ja yhteisöprojektit
- Tapahtumat ja webinaarit
- Asiakaspalvelu ja työntekijät
- Media ja PR

4. Toiminnan kehittäminen

- 1) Korjaa tai tarkenna tarvittavia tietoja palautteen perusteella (seuraavaa vuotta varten)
- 2) Kehitä toimintaa vaatimusten, odotusten, palautteen ja tavoitteiden mukaisesti - Jatkuva kehittäminen on keskeistä vastuullisuuden parantamisessa ja yrityksen pitkän aikavälin menestyksessä.
 - a) Tutustu esimerkiksi kaksoisolennaisuusanalyysiin ja muihin Vastuullisuuden edistäminen- kohdan asioihin.
 - b) Muista, että vastuullisuus on prosessi!

CODE OF CONDUCT
COMPANY

VSME-standardin sisältö

Pienten ja keskisuurten yritysten ryhmät

MIKROYRITYS

- a) Tase 450 000
- b) nettoliikevaihto
900 000
- c) 10 työntekijää

VSME - raportointimahdollisuus

PIENYRITYS

- a) tase 7,5 miljoonaa
- b) nettoliikevaihto
15 miljoonaa
- c) 50 työntekijää

SUURYRITYS

- a) tase 25 miljoonaa
- b) nettoliikevaihto
50 miljoonaa
- c) 250 työntekijää

**CSRD-
raportointivelvollisuus**

Standardin osa-alueet

PERUSMODUULI

B 1

B 2

B 3 – B 11

KATTAVA MODUULI

C 1 – C 9

Oman raportointilaajuuden valinta

A. Perusmoduuli

B. Perusmoduuli + kattava moduuli

CODE OF CONDUCT
COMPANY

Perusmoduuli

Perusmoduuli

B 1: Raportointilaajuus

- Valitut moduulit
- Turvallisuusluokitellut ja arkaluonteiset tiedot
- Raportoivan yrityksen muoto
 - Tytäryhtiöiden osoitteet
- Perustietoja
- Kestävyyteen liittyvät sertifioinnit tai merkit

B 2: Kuvaus käytännöistä, politiikoista tai tulevista aloitteista siirtymiseksi kohti kestävämpää liiketoimintaa, jos se on jo ottanut niitä käyttöön.

CODE OF CONDUCT
COMPANY

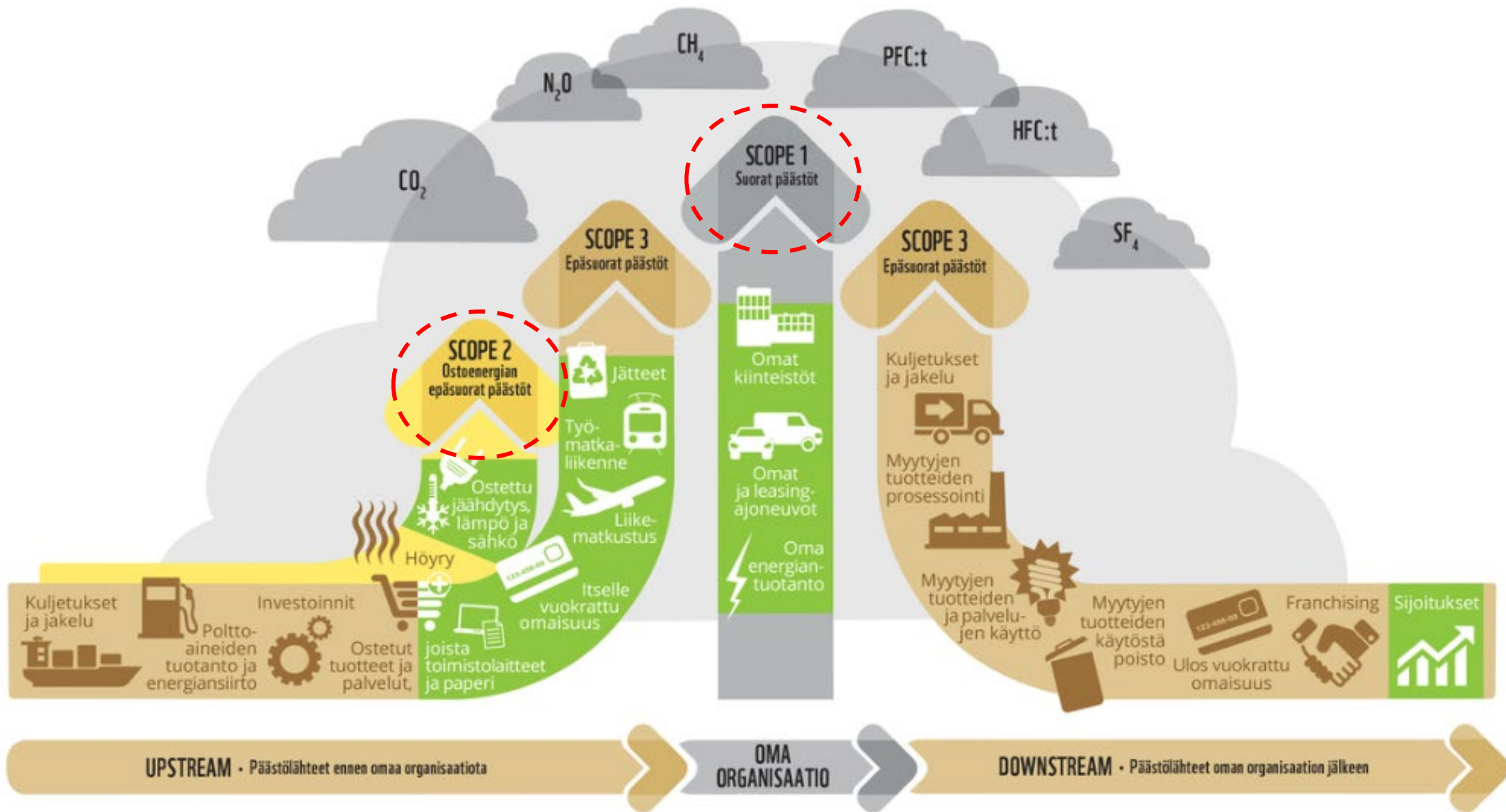
Perusmoduuli

YMPÄRISTÖ

Mittarit - Ympäristö

B 3: Energia ja kasvihuonekaasupäästöt

- energiankäyttö ja
- Kasvihuonekaasupäästöt Scope 1 +2



Mittarit - Ympäristö

B 3: Energia ja kasvihuonekaasupäästöt

- energiankäyttö ja
- Kasvihuonekaasupäästöt Scope 1 +2

B 4: Ilman, veden ja maaperän saastemäärät, joita lain mukaan on ilmoitettava

B 5: Biodiversiteetti

- alueiden lukumäärä ja pinta-ala (hehtaareina), jotka se omistaa, on vuokrannut tai joita se hallinnoi luonnon monimuotoisuuden kannalta herkillä alueilla tai niiden läheisyydessä.
 - Voi julkaista erilaisia mittareita, jotka antavat lisätietoja yrityksen maankäytöstä ja tilasta

Mittarit - Ympäristö

B 6: Kokonaisvedenotto eli yrityksen (tai laitoksen) sisälle otetun veden määrä

- lisäksi yrityksen on esitettävä erikseen vedenoton määrä paikoissa, jotka sijaitsevat suuren vesistörasituksen alueilla.

B 7: Resurssien käyttö, kiertotalous ja jätehuolto

- Sovelletaanko kiertotalouden periaatteita (ja miten)?
- vuosittainen jätteen kokonaismäärä (tai tilavuus) lajeittain eriteltynä (vaaraton ja vaarallinen); ja
- kierrätykseen tai uudelleenkäyttöön ohjatun jätteen vuosittainen kokonaismäärä (esim, kg tai tonnia).

CODE OF CONDUCT
COMPANY

Perusmoduuli

SOSIAALISET ASPEKTIT

Mittarit – Sosiaaliset aspektit

B 8: Yleiset ominaisuudet

- Työntekijöiden lukumäärä eriteltynä työsopimuksen tyypin (määräaikainen tai vakituinen), sukupuolen ja maan mukaan.

B 9: Terveys ja turvallisuus

- työtapaturmien määrä ja osuus sekä työperäisten tapaturmien ja sairauksien aiheuttamien kuolemantapausten määrä.

B 10: Palkat, työehtosopimusneuvottelut ja koulutus

- saavatko työntekijät palkkaa, joka on yhtä suuri tai suurempi kuin sovellettava vähimmäispalkka maassa, määritettynä suoraan kansallisen vähimmäispalkkalain tai työehtosopimuksen perusteella?
- nais- ja miespuolisten työntekijöiden palkkaeron prosenttiosuus.
- työehtosopimusten piiriin kuuluvien työntekijöiden prosenttiosuus
- työntekijöiden keskimääräinen vuosittainen koulutustuntien määrä, jaoteltuna sukupuolen mukaan.

CODE OF CONDUCT
COMPANY

Perusmoduuli

HYVÄ HALLINTO/YHTEISKUNTA

Mittarit – Hyvä hallinto

B 11: Tuomiot ja sakot korruptiosta ja lahjonnasta

CODE OF CONDUCT
COMPANY

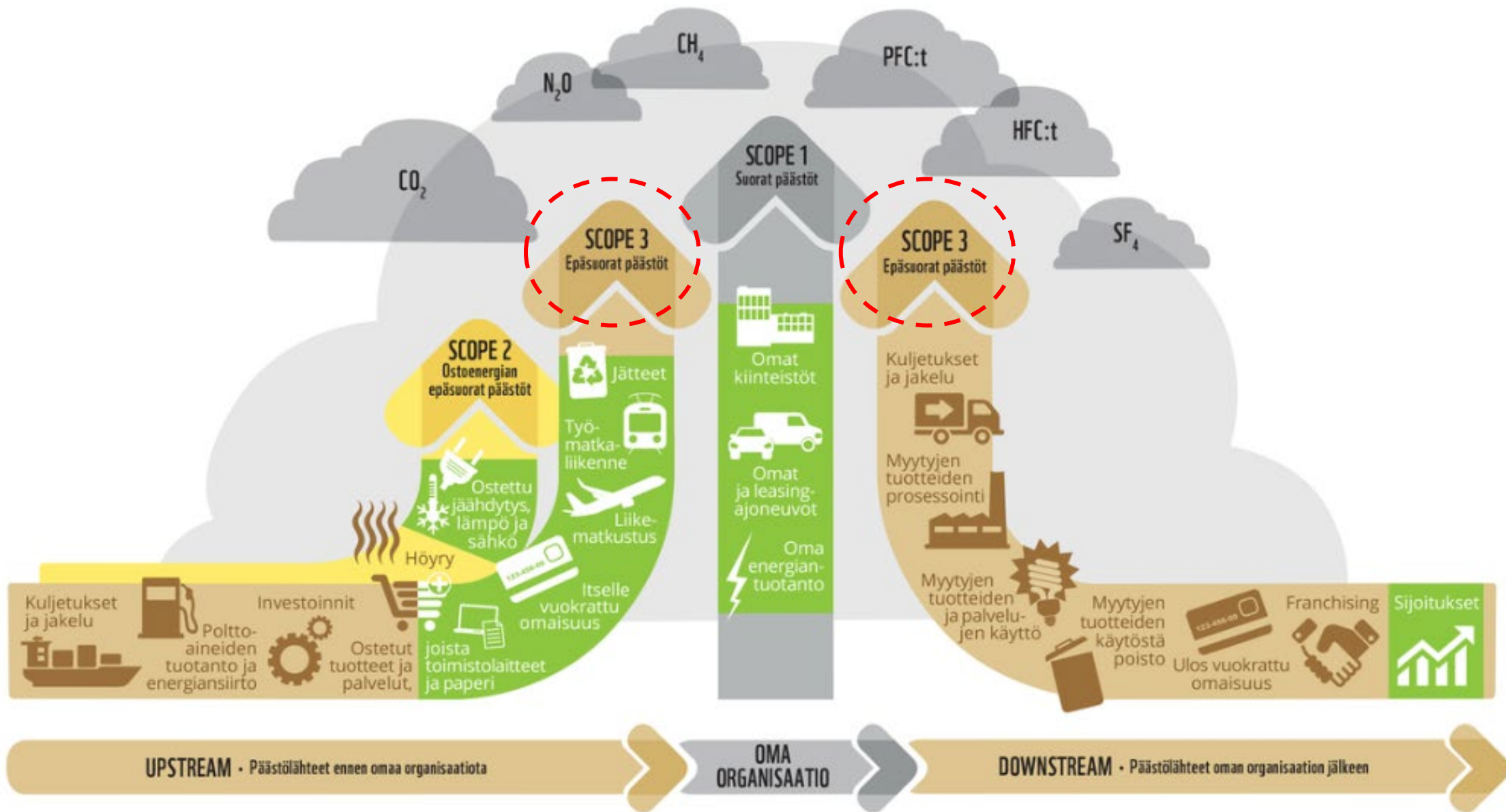
Kattava moduuli

Kattava moduuli

C1: Strategian ja liiketoimintamallin keskeiset osatekijät

C2: Käytäntöjen, politiikkojen ja tulevien aloitteiden kuvaus

B3 lisäys - Scope 3 päästöt



Kattava moduuli

C1: Strategian ja liiketoimintamallin keskeiset osatekijät

C2: Käytäntöjen, politiikkojen ja tulevien aloitteiden kuvaus

B3 lisäys - Scope 3 päästöt

C3: Kasvihuonekaasupäästöjen vähennystavoite ja siirtymäsuunnitelma

C4: Ilmastoriskit

Fyysiset riskit

Riski	Lämpötilaan liittyvät	Tuuleen liittyvät	Veteen liittyvät	Maamassoihin ja maaperään liittyvät
Krooniset	Lämpötilan muutokset (ilma, makea vesi, merivesi)	Tuuliolojen muutokset	Sadeolojen ja -tyyppien muutokset (vesisade, raekuurot, lumi- tai jäätävä sade)	Rannikon eroosio
	Lämpökuormitus		Sademäärien tai hydrologinen vaihtelu	Maaperän huonontuminen
	Lämpötilan vaihtelut		Valtamerten happamoituminen	Maaperän eroosio
	Ikiroudan sulaminen		Meriveden intruusio	Vettyneen rinteeseen valuminen
			Merenpinnan kohoaminen	
			Vesistressi	
Akuutit	Lämpöaalto	Hirmumyrsky, hurrikaani, taifuuni	Kuivuus	Lumivyöry
	Kylmyysaalto/halla/ pakkaneen	Myrsky (myös lumimyrskyt, pöly- ja hiekkamyrskyt)	Voimakas sade (vesisade, raekuurot, lumi- tai jäätävä sade)	Maanvyörymä
	Maastopalo	Pyörremyrsky	Tulva (rannikko-, joki-, hulevesi- ja pohjavesitulva)	Maansortuma
			Jäätikköjärven purkautuminen	

Kattava moduuli

C5 – Lisätietoja (yleisistä) työvoiman ominaisuuksista

C6 – Lisätietoja omasta työvoimasta - Ihmisoikeuspolitiikat ja –prosessit

- a) Onko yrityksellä omaa työvoimaansa koskeva eettinen toimintaohjeisto tai ihmisoikeuspolitiikka (joka kattaa lapsityövoiman, pakkotyön, ihmiskaupan, syrjinnän ja tapaturmien ehkäisyn)?
- b) Onko yrityksellä omaa työvoimaansa koskeva valitusmekanismi?

C7 – Vakavat negatiiviset ihmisoikeusloukkaukset

C8 – Tulot tietyiltä aloilta ja poissulkeminen EU:n vertailuarvoista

C9 – Sukupuolijakauma hallintoelimessä

CODE OF CONDUCT
COMPANY

HUOM!

Varmentaminen

- Vapaaehtoisuus: Raporttia ei ole pakko varmentaa
- Sidosryhmien vaatimukset: Saattavat vaatia raportin varmennusta luotettavuuden varmistamiseksi.
- Varmennuksen hyödyt: Lisää raportin uskottavuutta ja voi parantaa yrityksen mainetta sidosryhmien silmissä.

Viherpesu- direktiivi

- Tavoitteena estää viherpesu eli väärin tai liioiteltujen ympäristöväittämien käyttö markkinoinnissa.
- **Yritysten tekemät väitteet ympäristövaikutuksista täytyy olla todennettavissa, perustua tieteelliseen näyttöön ja olla läpinäkyviä.**
- Direktiivi tukee reilua kilpailua ja kannustaa aidosti kestävän kehityksen mukaisiin liiketoimintamalleihin sekä antaa tietoa, jolloin kuluttajat voivat tehdä parempia ja oikeampiin tietoihin perustuvia ostopäätöksiä.

Vastuu

- 1) ÄLÄ KOSKAAN ALLEKIRJOITA MITÄÄN MITÄ ET YMMÄRRÄ!
- 2) ÄLÄ LUPAA MITÄÄN MITÄ ET VOI TOIMITTAA

- Olet vastuussa siitä, että kaikki kestävyysraportissa esitetyt tiedot ovat tarkkoja, luotettavia ja perustuvat asianmukaiseen ja oikeaan dataan.
- Raportin tulee tarjota riittävän läpinäkyvä kuva yrityksen kestävyteen liittyvistä toimista ja vaikutuksista.
- Tietojen virheellisyys tai harhaanjohtavuus **voi johtaa taloudellisiin ja oikeudellisiin seuraamuksiin**, erityisesti jos raporttia käytetään rahoituksen hakemisessa tai liiketoimintayhteistyön solmimisessa.

Kiitos!



SANNA KALLIOKOSKI

Eettisesti kestävän työelämän asiantuntija



sanna@codeofconduct.fi



+358 50 560 4573